

パラリンピック競技にみんなでチャレンジ!

パラスポ

チャレンジデイ キャラバン

参加
無料

平成31(2019)年

2.9(土)
10:30~16:00

いよいよ来年開かれるスポーツの祭典、東京オリンピック・パラリンピック競技大会。
「オリンピックはわかるけど、パラリンピックのことはよく知らない…」と思っている皆さん!
パラスポーツの楽しさと奥深さをみんなとっしょに発見しませんか!?

会場

神奈川県立えびな支援学校

〒243-0422 神奈川県海老名市中新田4-5-1

対象

5歳以上であれば、どなたでもOK! 年齢や障がいのあるなしに関わらず、
みんなでいっしょに楽しみましょう!

※5歳~小学生および付き添いが必要な方は、保護者や介助スタッフの同伴をお願いします。

親子で

友達で

地域の
子ども会で

カップルで

サークルで

ご参加ください!

90分しっかりと競技体験!

当日体験会開催競技

午前の部 11:00~12:30 午後の部 14:30~16:00

各回定員
50名
(お申込み制)

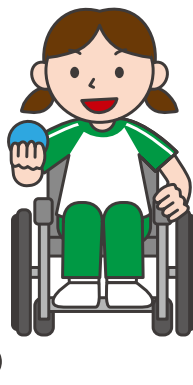
ブラインドサッカー

研ぎ澄まされた
感覚の先に
ゴールがある!
仲間の声を聞き分けて、
みんなでゴールを
めざそう!



ボッチャ

ちみつな戦略と
かけひきが魅力!
知的スポーツ、
ボッチャの面白さを
みんなでさぐるう!



パラリンピアンの凄さをまちがで体感できる!

パラリンピック スペシャルトークセッション

13:00~14:00

お申込み制



車いすテニス
日本代表監督
中澤 吉裕氏

2012年ロンドンパラリンピック、
2016年リオデジャネイロ
パラリンピック競技大会帯同

お問い合わせ

パラスポ チャレンジデイ キャラバン運営事務局

TEL:06-6226-7114

(平日 10:00~17:00)

E-mail: paraspo_cdc@careerlink-edu.co.jp

お申込み

<https://www.careerlink-edu.co.jp/paraspo/>

パラスポチャレンジデイキャラバン

検索

※お申込み多数の際はご希望に添えない場合があります。

<https://www.facebook.com/paraspochallenge/>

[#paraspo_challenge](https://www.instagram.com/paraspo_challenge)



概要

パラアスリートに会えるかも!?

パラリンピック競技体験 (11:00~12:30/14:30~16:00)

ふだんスポーツをしていなくても大丈夫!初めての人も楽しめます。

①~④から1つを選び、webサイトよりお申込みください(お申込み先はチラシ表面をご覧ください)。

競技名	午前の部	午後の部
ブラインドサッカー	① 11:00~12:30	② 14:30~16:00
ボッチャ	③ 11:00~12:30	④ 14:30~16:00



パラリンピック競技紹介ワークショップ (10:30~16:00)

「あの人にパラリンピック競技の楽しさやおもしろさを伝えたい!」身近な人にハガキを書こう! 時間内はいつでも自由に参加OK! ※作成したハガキはお持ち帰りいただけます。

実際の競技で使われるボールなどを持っての写真撮影や、パラリンピアンへのメッセージを記入するコーナーもあるよ!

仕上がりイメージ



パラリンピックスペシャルトークセッション (13:00~14:00)

パラリンピック競技には、会場で体験する競技のほかにも、さまざまな魅力ある競技があります。競技のルールや見どころを語るトークセッションをお楽しみに!

車いすテニス日本代表監督 **中澤 吉裕氏**

18年ほど前、あるテニスメーカーから声がかかり、車いすテニス選手のコーチに就任、出会った選手の競技に対する取り組み姿勢に「本気で一緒にやってみたい!」と思ったのが、車いすテニス選手に教えることになったきっかけ。その選手は1年後、全日本選手権で優勝、日本一に輝き、それをきっかけに2012年、日本代表チームのコーチとしてロンドンパラリンピック競技大会に帯同、2015年からは監督に就任し、2016年リオデジャネイロパラリンピック競技大会に帯同。現在も東京大会、そしてその先を見据え、メダルが獲れるチーム作りに奮闘中。全国各地をまわりながら、車いすテニスの普及にも貢献している。



アクセス

※障がいのある方々の駐車を優先するため、できるだけ公共交通機関のご利用をお願いいたします。

電車・バスをご利用の場合

■JR相模線・小田急線

厚木駅 徒歩約15分

■相鉄線・小田急線

海老名駅 東口下車

神奈川中央交通バス 長16長後駅西口行乗車

農業高校前バス停下車 所要時間7分

〔駐車場〕

学校敷地内にあり



■写真・映像について 当日の様子を文部科学省やスポーツ庁、パラスポ チャレンジデイ キャラバン運営事務局、競技指導団体のwebサイト・報告書に掲載するため写真を撮影させていただきます。また当日、マスコミによる取材なども予想されます。あらかじめご了承ください。